

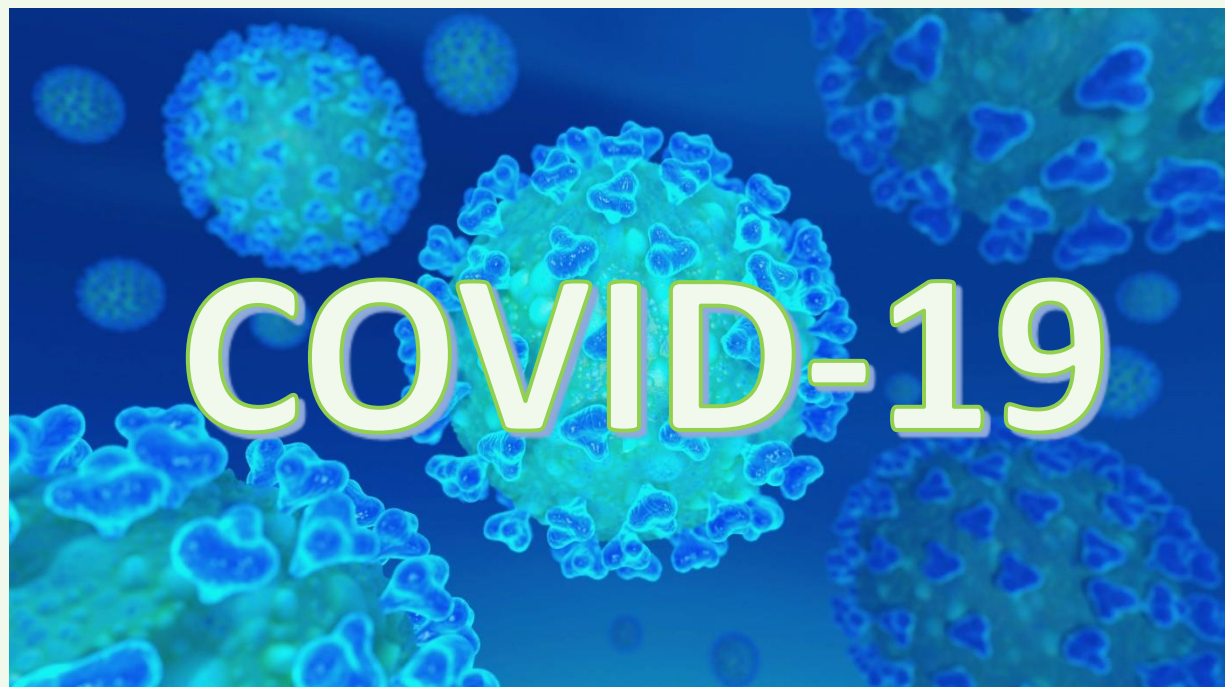


משרד
הבריאות
לחיים בריאים יותר



תמונת מצב יומית

12 במאי 2020 – 9:00



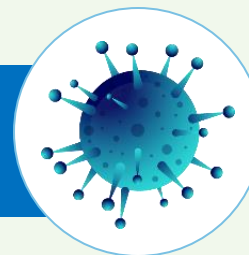


משרד
הבריאות
לחיים בריאים יותר



נתוני תחלואה עולמית

עד כה נדבקו בעולם 4,256,053



במצב קשה 46,939

במצב קל 2,394,210

מספר חולים פעילים היום 2,441,149

נפטרו מסיבוכי הנגיף 287,336

החלימו מהנגיף 1,527,568

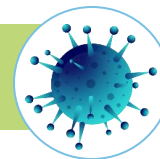
<https://www.worldometers.info/coronavirus/>



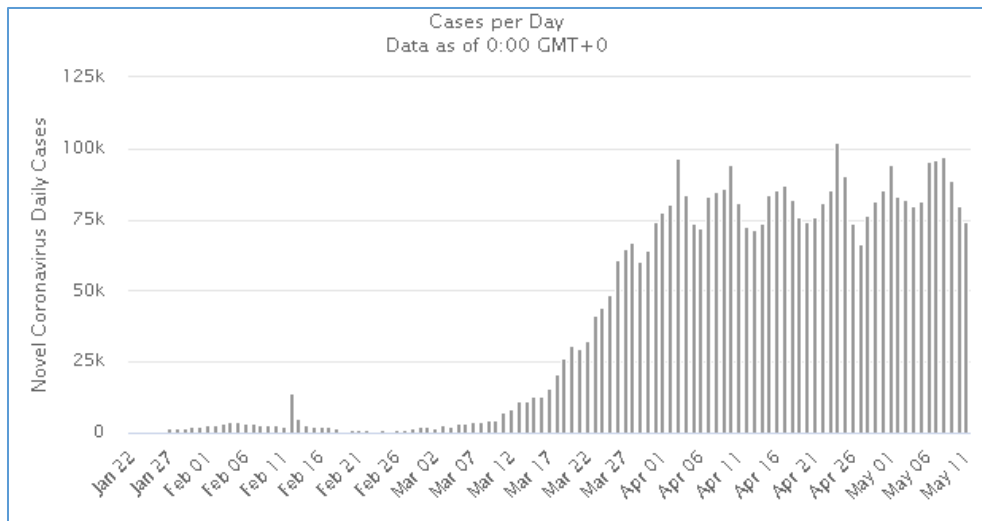
משרד
הבריאות
לחיים בריאים יותר



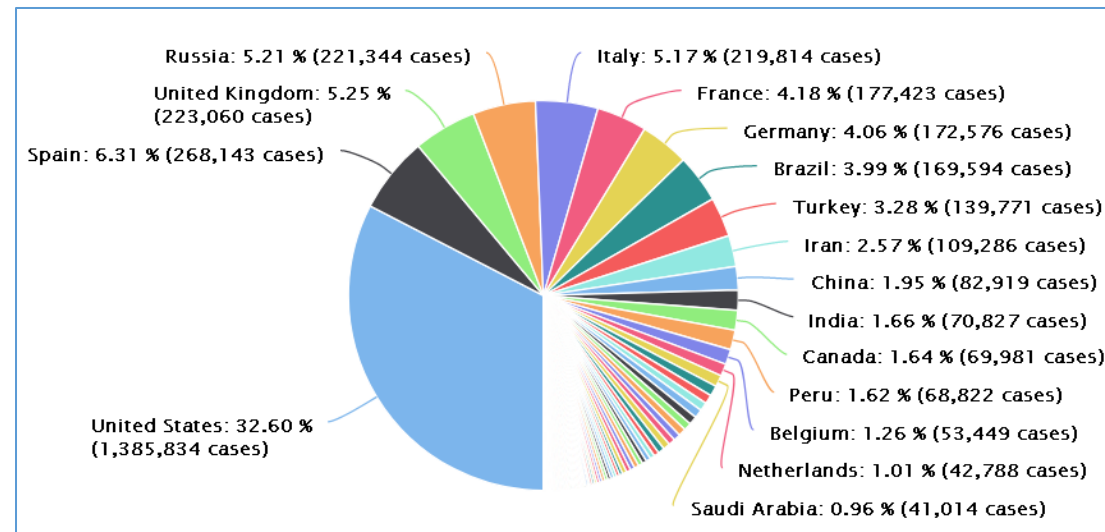
פירוט תחלואה עולמית



אחוז יחסי של תחלואת קורונה מתוך כלל העולם



מס' מקרים חדשים יומי בעולם

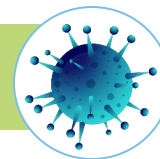




משרד
הבריאות
לחיים בריאים יותר



פירוט תחלואה עולמית



1. הטבלה מציגה נתונים מאתמול בערב.
2. נתוני המדינות מוצגים לפי סדר יורד של מספר מקרים שה"כ.

Country, Other	Total Cases	New Cases	Total Deaths	New Deaths	Active Cases	Serious, Critical	Tot Cases/ 1M pop	Deaths/ 1M pop	Total Tests	Tests/ 1M pop
USA	1,385,834	18,196+	81,795	1,008+	1,041,814	16,484	4,187	247	9,619,855	29,063
Spain	268,143	3,480+	26,744	123+	63,553	1,650	5,735	572	2,467,761	52,781
UK	223,060	3,877+	32,065	210+	190,651	1,559	3,286	472	1,921,770	28,309
Russia	221,344	11,656+	2,009	94+	179,534	2,300	1,517	14	5,636,763	38,625
Italy	219,814	744+	30,739	179+	82,488	999	3,636	508	2,606,652	43,112
France	177,423	453+	26,643	263+	94,056	2,712	2,718	408	1,384,633	21,213
Germany	172,576	697+	7,661	92+	19,298	1,576	2,060	91	2,755,770	32,891
Brazil	169,143	6,444+	11,625	502+	90,134	8,318	796	55	339,552	1,597
Turkey	139,771	1,114+	3,841	55+	40,150	1,126	1,657	46	1,403,320	16,639
Iran	109,286	1,683+	6,685	45+	15,179	2,703	1,301	80	601,324	7,159
India	70,768	3,607+	2,294	82+	45,925		51	2	1,673,688	1,213
Canada	69,981	1,133+	4,993	123+	31,994	502	1,854	132	1,135,984	30,099
Peru	68,822	1,515+	1,961	72+	44,455	785	2,087	59	512,869	15,555
Belgium	53,449	368+	8,707	51+	31,045	478	4,612	751	584,707	50,451
Netherlands	42,788	161+	5,456	16+	37,082	498	2,497	318	265,156	15,475
Saudi Arabia	41,014	1,966+	255	9+	28,022	149	1,178	7	467,369	13,425
Mexico	35,022	1,562+	3,465	112+	8,457	378	272	27	130,956	1,016
Pakistan	30,941	607+	667	8+	22,062	111	140	3	294,894	1,335
Switzerland	30,344	39+	1,845	12+	1,699	89	3,506	213	312,813	36,144
Portugal	27,679	98+	1,144	9+	23,986	112	2,715	112	517,660	50,767
Sweden	26,670	348+	3,256	31+	18,443	360	2,641	322	148,500	14,704
Belarus	23,906	933+	135	4+	17,240	92	2,530	14	274,060	29,003
Singapore	23,822	486+	21	1+	20,576	24	4,072	4	175,604	30,016
Qatar	23,623	1,103+	14		20,769	72	8,199	5	131,044	45,485
Ireland	23,135	139+	1,467	9+	4,558	72	4,685	297	214,761	43,493
Israel	16,506	29+	258	6+	4,405	66	1,907	30	466,552	53,902
Poland	16,326	330+	811	11+	9,699	160	431	21	491,216	12,979
Austria	15,882	11+	620	2+	1,201	68	1,763	69	319,484	35,473





משרד
הבריאות
לחיים בריאים יותר



4,325



סגילים

מאומתים



16,513



258

58

66

51

4,208



נפטרו

מונשמים

קשה

בינוני

קל



מחלימים

11,930



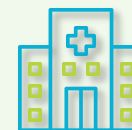
חולים
בבתי מלון**

1054



חולים
בטיפול בבית**

2256



בתי חולים

207



בידוד בית

190,271

1645

עד כה

כעת

** מנתוני קופות החולים

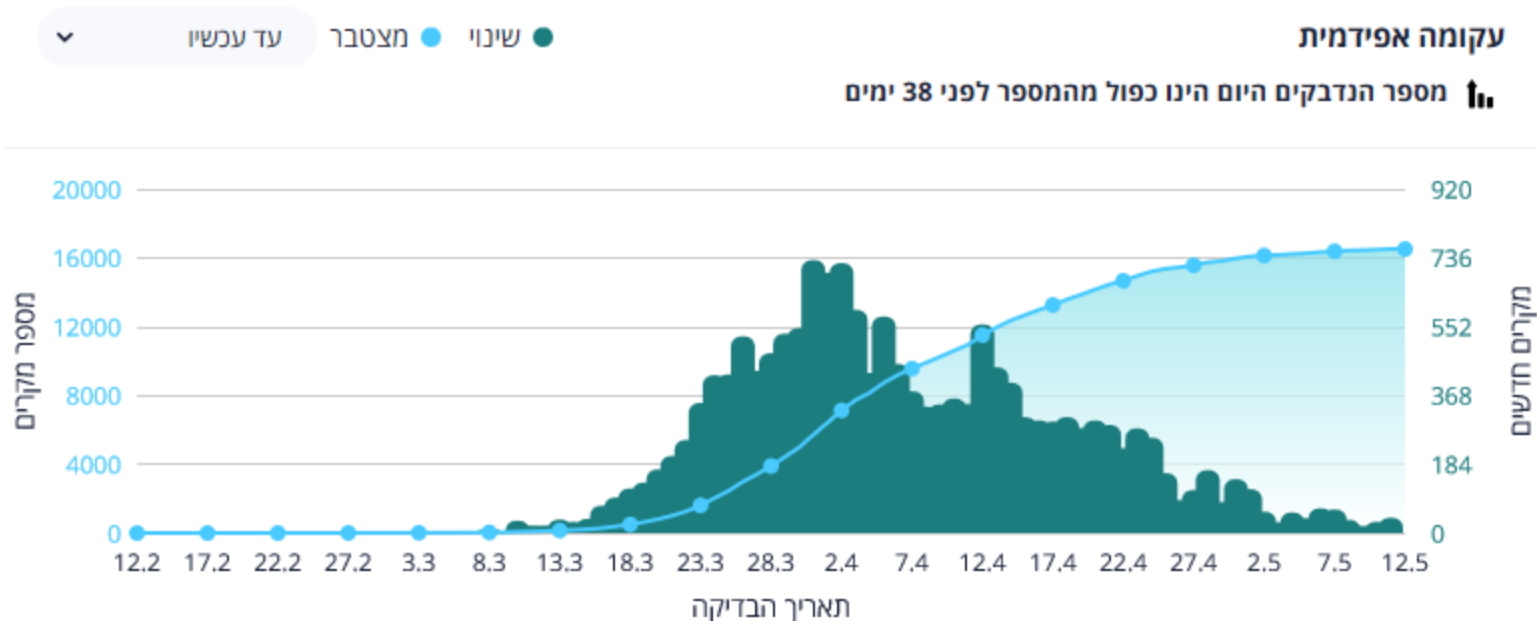
*מעודכן ל 08:00



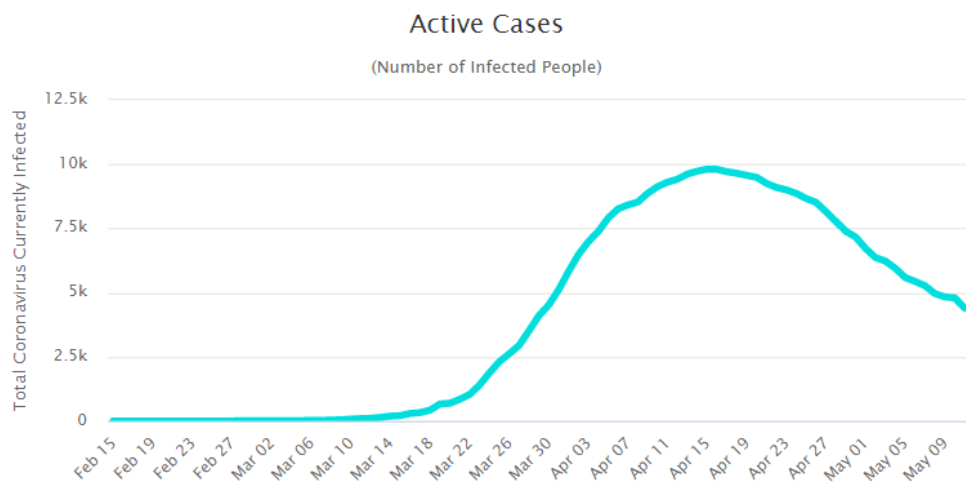
משרד
הבריאות
לחיים בריאים יותר



עקומה אפידמית



מספר מקרים פעילים יומי



<https://www.worldometers.info/coronavirus/country/israel/>



שיעור הבדיקות לכל 100
אלף איש

5,123

ממוצע המאומתים בשבוע
האחרון

36

ממוצע בדיקות יומי
בשבוע האחרון

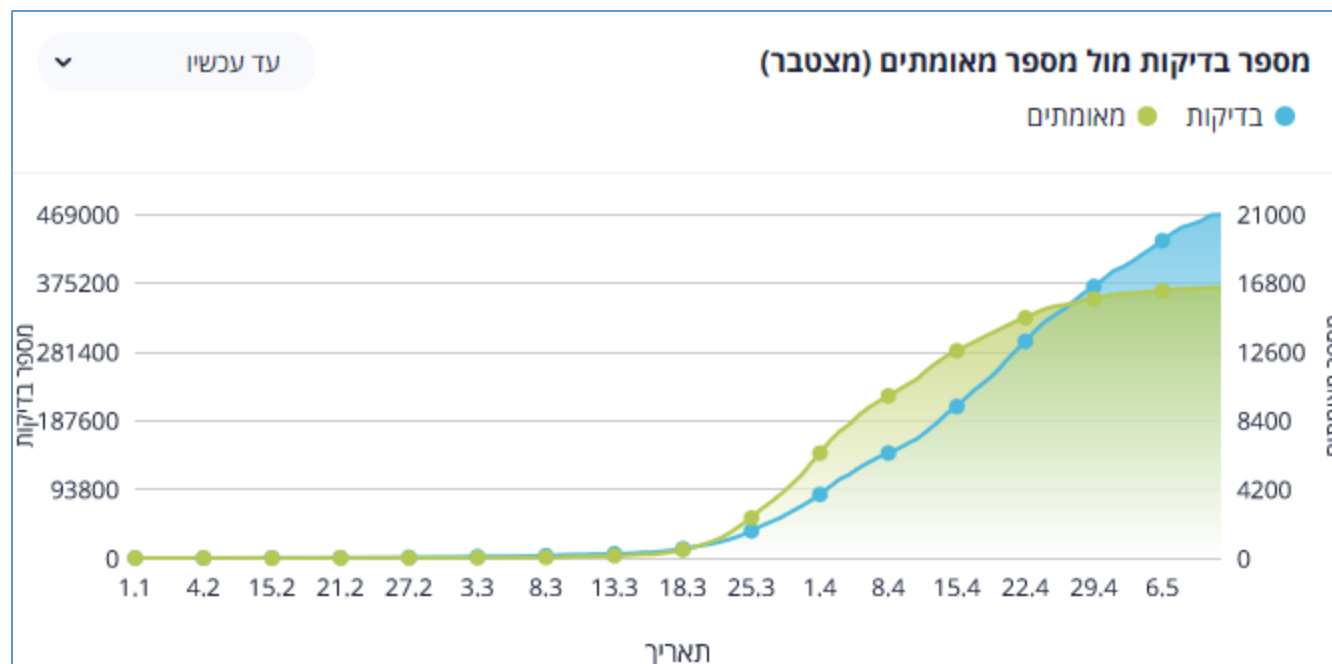
6,427

כמות בדיקות

468,147

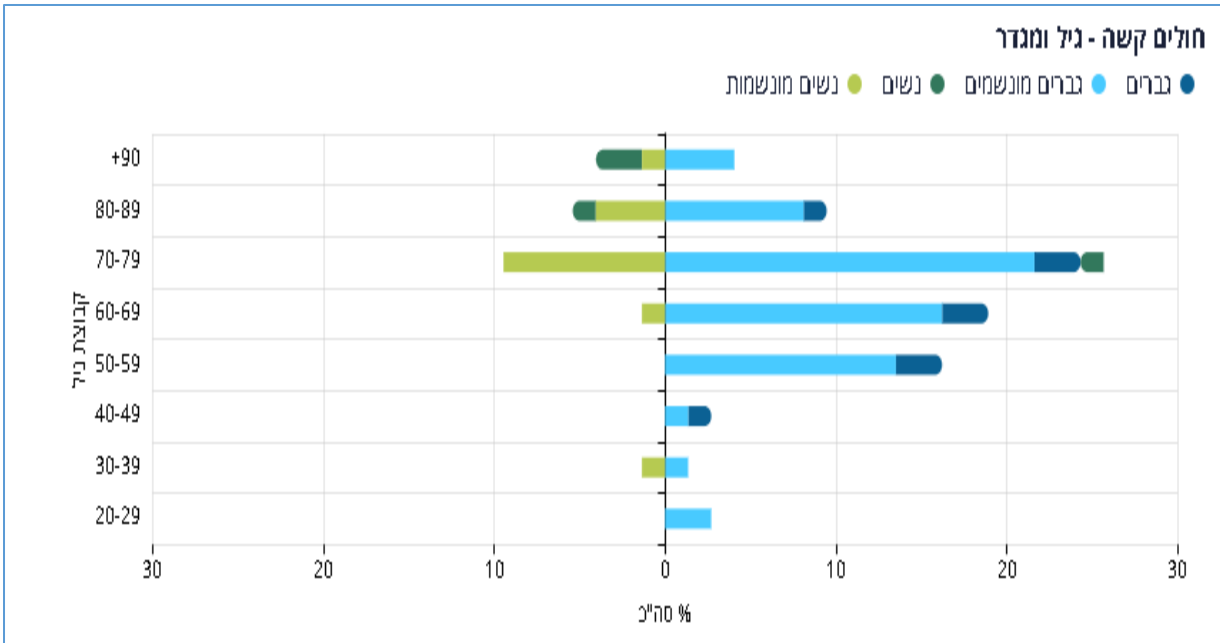
+416 היום +0.1%

בדיקות יומיות





פירוט חולים לפי קבוצות גיל





מספר חולים	הגיעו מ-
2	דייר במוסד לטיפול ארוך-טווח
2	חו"ל
25	ישובים עם תחלואה גבוהה ידועה
12	ישובים אחרים
41	סה"כ

נתוני 11/5/2020



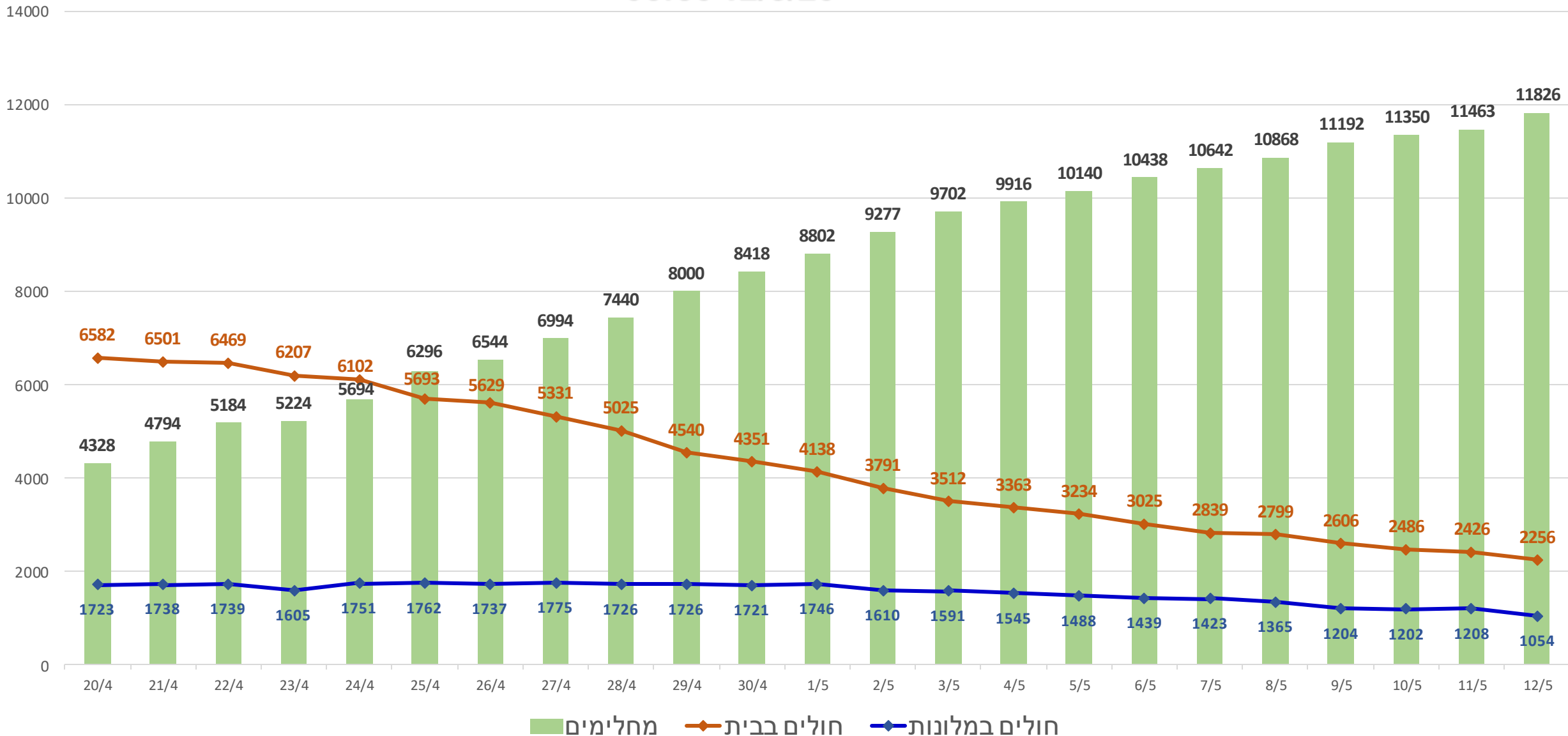
משרד
הבריאות
לחיים בריאים יותר



חולי קורונה קלים – בית, בתי מלון ומחלימים

06:30 12/5/20

סיכום מכלול קופות החולים



תמונת מצב - מאושפדים

סה"כ	בתי חולים כלליים																												
	שניידר	שיבא	רמב"ם	קפלן	צרפתי	פוריה	סנט ג'וזף	סורוקה	נהריה	מעייני הישועה	מאיר	לניאדו	כרמל	זיו	וולפסון	השרון	העמק	שערי צדק	הלל יפה	עין כרם	ברזילי	בני ציון	שמיר	אסותא אשדוד	אנגלי	איכילוב		אל מוקאסד	איטלקי נצרת
84		12	2	1			1	3	19	5	6			4	2	3	5	3	4	2		5		2	5				קל
55		9	2	1			3	1	9	1	4	1		4			13	1	2		1				3				בינוני
67		20				1	1		2	1	4		1	3	1		6	2	12	1	1	3				8			קשה
57		18				1	1		1	1	4		1	2	1		6	2	9	1	1				8				מונשם
2632	52	350	66	152	16	50	28	144	42	58	66	42	84	60	84	202	235	200	60	114	67	58	57	59	41	235		10	סה"כ מיטות
206	0	41	4	2	0	1	0	5	4	30	7	14	1	1	11	3	3	24	6	18	3	2	8	0	2	16	0	0	מיטות תפוסות
2426	52	309	62	150	16	49	28	139	38	28	59	28	83	59	73	199	232	176	54	96	64	56	49	59	39	219	0	10	מיטות פנויות