



משרד
הבריאות
לחיים בריאים יותר



תמ"צ וסכום הערכת מצב

24 באפריל 2020 – 09:00





נתוני תחלואה עולמית

עד כה נדבקו בעולם 2,725,920



58,676 במצב קשה

1,730,278 במצב קל

1,788,954 מספר חולים פעילים היום

191,061 נפטרו מסיבוכי הנגיף

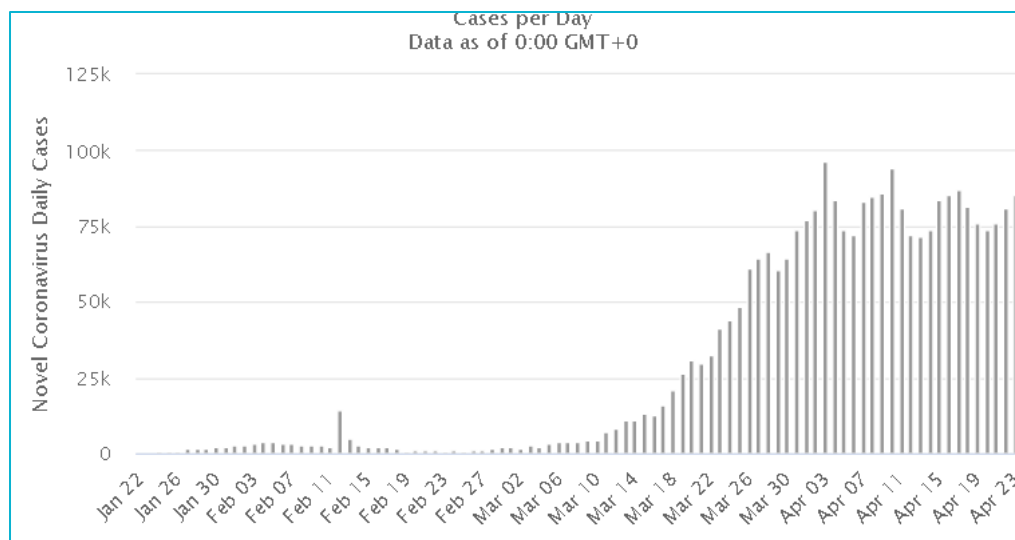
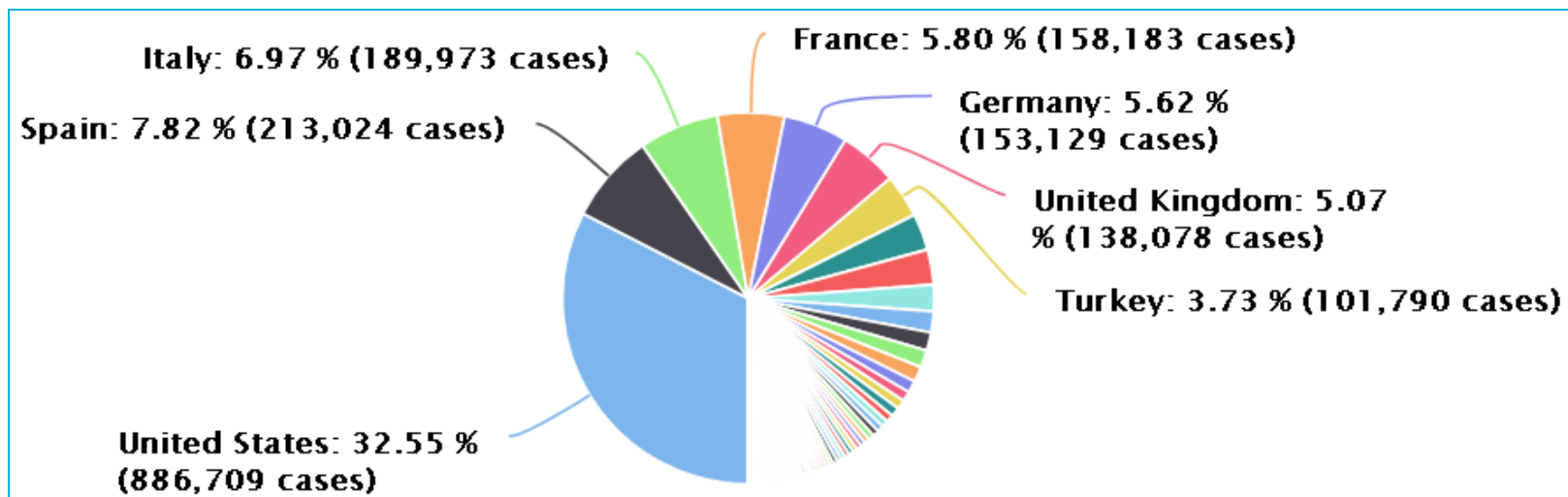
745,905 החלימו מהנגיף



משרד
הבריאות
נחיים בריאים יותר



פירוט תחלואה עולמית



גיל	שיעור תמותה*
80+	14.8%
70-79	8.0%
60-69	3.6%
50-59	1.3%
40-49	0.4%
30-39	0.2%
20-29	0.2%
10-19	0.2%
0-9 years old	no fatalities

* סיכויי התמותה לנדבקים
בנגיף ע"פ קבוצת גיל

מחלת רקע	שיעור תמותה**
מחלת לב כלי דם	13.2%
סוכרת	9.2%
מחלת ריאות כרונית	8%
יתר לחץ דם	8.4%
סרטן	7.6%
ללא מחלת רקע	0.9%

** סיכויי התמותה לנדבקים
בנגיף עם/ללא מחלת רקע



משרד
הבריאות
לחיים בריאים יותר



9004



מאומתים



14,882

↑ *290



מחלימים

5685



להחלטה קהילה \ אשפוז

0



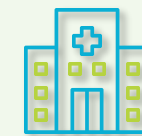
בתי מלון

2501



טיפול בית

6102



בתי חולים

421



בידוד בית

עד כה 186,985

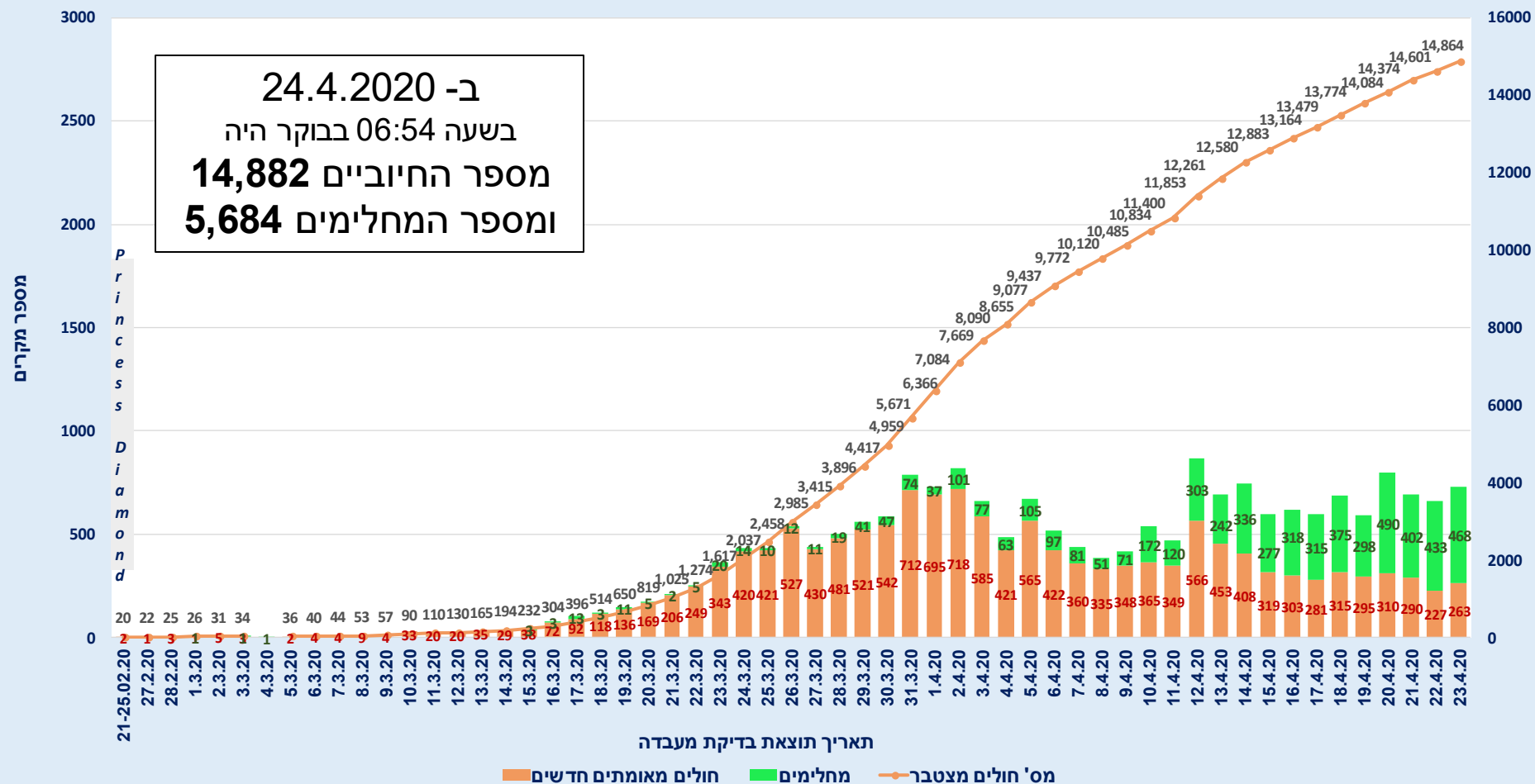
כעת 5,329

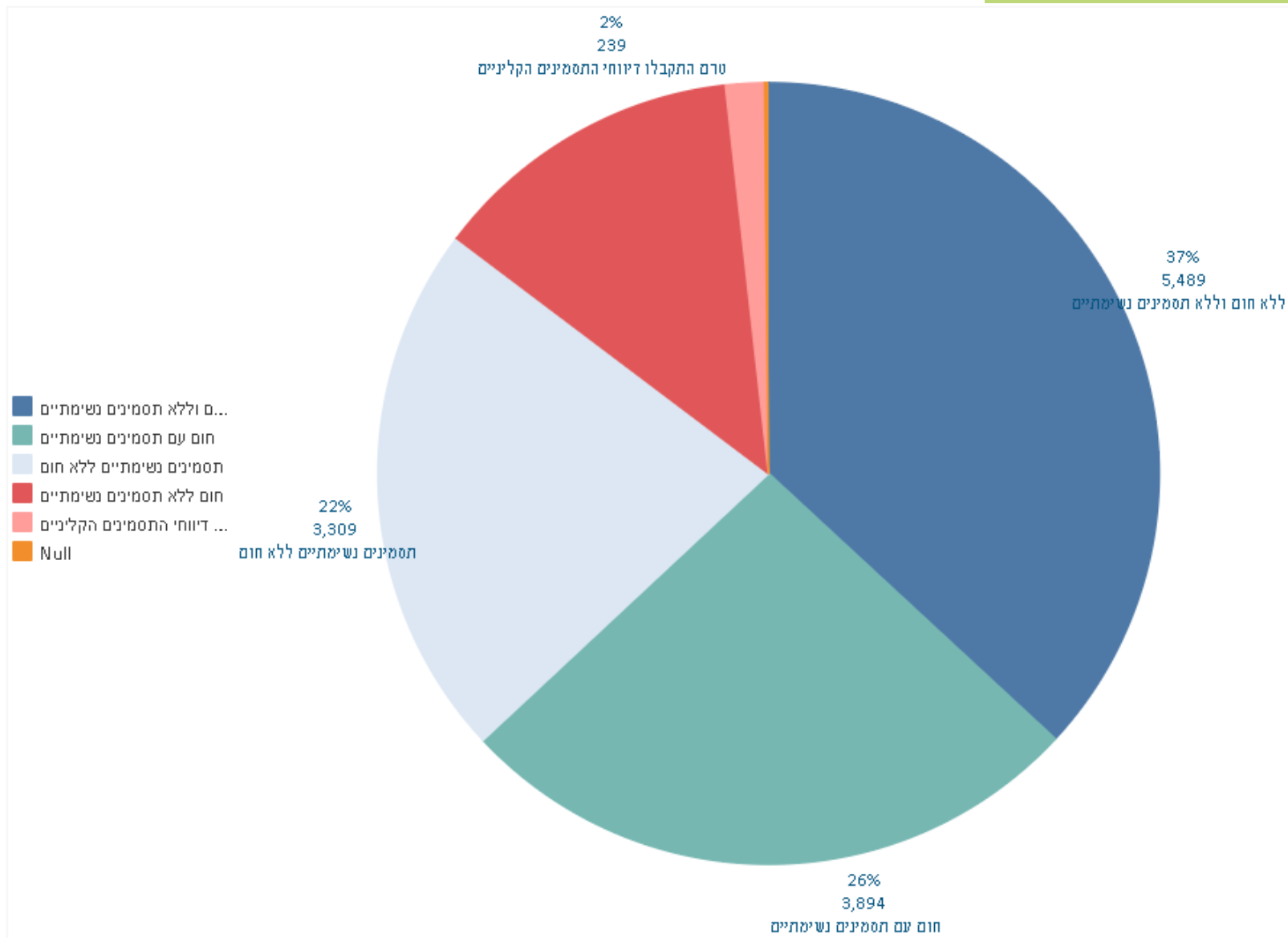
מהיום 71

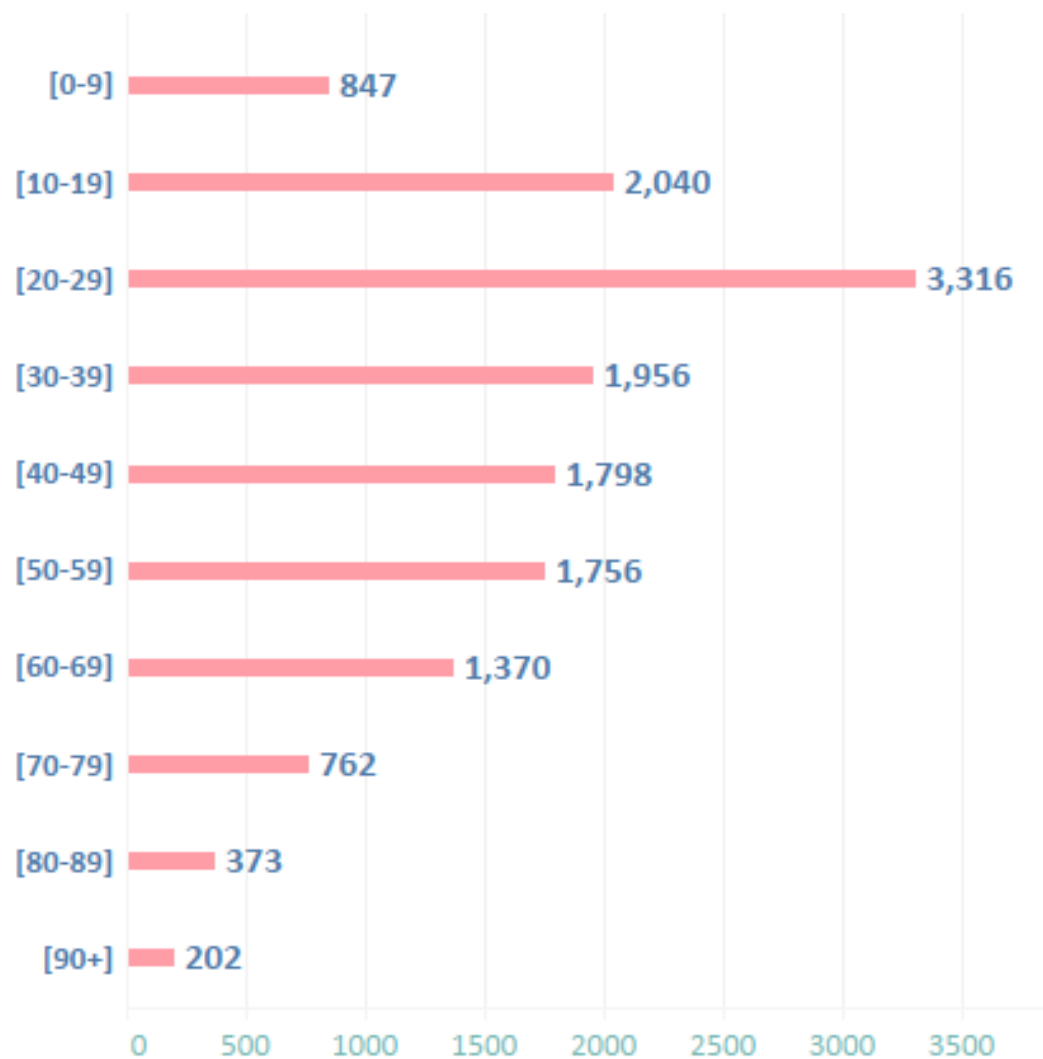
*מעודכן לבוקר זה, שעה 08:00



עקומה אפידמיית של חולים מאומתים ב-COVID-19 לפי תאריך תוצאת בדיקת מעבדה, N=14,864
נתונים מעודכנים ל-23/04/2020, שעה 23:59









בתי חולים כלליים																														
סה"כ	שניידר	שיבא	רמב"ם	קפלן	צרפתי	פוריה	סנט ג'וזף	סורוקה	נהריה	מעייני הישועה	מאיר	לניאדו	כרמל	זיו	וולפסון	השרון	העמק	שערי צדק	הלל יפה	עין כרם	ברזילי	בני ציון	שמיר	אסותא אשדוד	אנגלי	איכילוב	אלמקאסד	איטלקי נצרת		
207	1	34	5	5		5	1	5	11	20	19	15		1	4	11	2	20	2	18	3	2	7	4	1	11			קל	אשפוזים
112		14		2		1	2		5	10	4	2		1	4	11	2	21	4	11	3	2	4	1		8			בינוני	
136		35		2		3		4	1	10	3	8		1	4	5		16	2	16		4	5	1		16			קשה	
107		28		1		1		2	1	7	2	8		1	4	5		10	2	14		3	4	1		13			מונשמים	
21	21																										טרם נקבע			
8591	8,591																										סה"כ בקהילה			
175	0	20	4	3	0	9	0	10	0	10	6	5	1	1	15	5	3	31	5	15	3	0	7	1	0	21	0	0	נפטרים	
5334	5334																										מחלימים			
455	1	83	5	9	0	9	3	9	17	40	26	25	0	3	12	27	4	57	8	45	6	8	16	6	1	35	0	0	סה"כ	

455	אשפוזים
6,207	טיפול בית
2,384	טיפול במלון
21	טרם נקבע
175	נפטרים בתי חולים
16	נפטרים בגריאטריה
191	סה"כ הנפטרים
5,334	סה"כ מחלימים
14,592	סה"כ חיוביים



סה"כ	בתי חולים כלליים																										סה"כ		
	שניידר	שיבא	רמב"ם	קפלן	צרפתי	פוריה	סנט ג'וזף	סורוקה	נהריה	מעייני הישועה	מאיר	לניאדו	כרמל	זיו	וולפסון	השרון	העמק	שערי צדק	הלל יפה	עין כרם	ברזילי	בני ציון	שמיר	אסותא אשדוד	אנגלי	איכילוב		אל מוקאסד	איטלקי נצרת
207	1	34	5	5	5	1	5	11	20	19	15		1	4	11	2	20	2	18	3	2	7	4	1	11				קל
112		14		2		2		5	10	4	2		1	4	11	2	21	4	11	3	2	4	1			8			בינוני
136		35		2		3		4	1	10	3	8		1	4	5		16	2	16		4	5	1		16			קשה
107		28		1		1		2	1	7	2	8		1	4	5		10	2	14		3	4	1		13			מונשם
2419	52	350	66	152	16	50	28	144	42	58	66	42	84	60	84	202	30	200	60	114	67	58	57	59	33	235		10	סה"כ מיטות
455	1	83	5	9	0	9	3	9	17	40	26	25	0	3	12	27	4	57	8	45	6	8	16	6	1	35	0	0	מיטות תפוסות
1964	51	267	61	143	16	41	25	135	25	18	40	17	84	57	72	175	26	143	52	69	61	50	41	53	32	200	0	10	מיטות פנויות



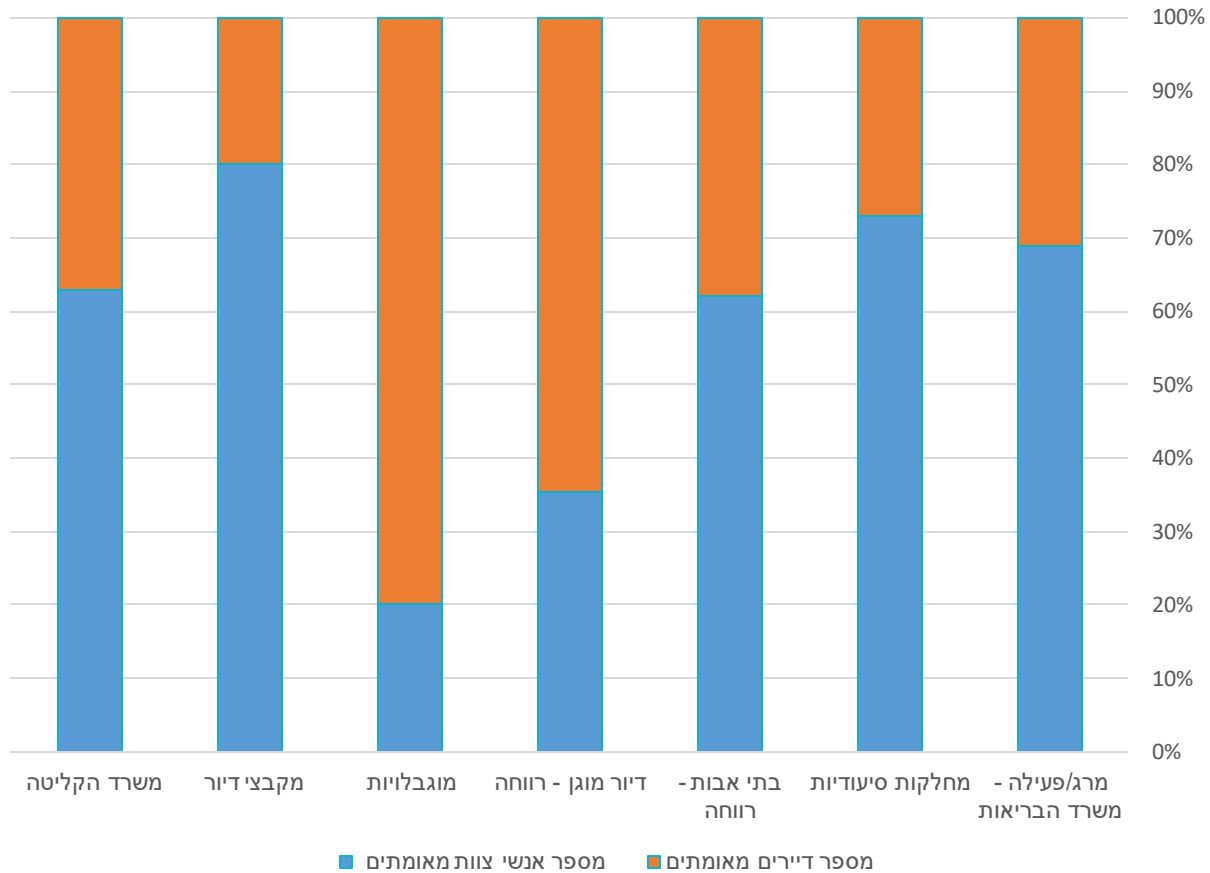
מוסדות עם חולים וצוות מאומתים

מספר אנשי צוות מאומתים	מספר דיירים מאומתים	סה"כ מוסדות מאומתים	מוסדות עם צוות מאומת	מוסדות עם דיירים מאומתים	סוג מסגרת
31	69	11	9	6	מרגים*
101	271	40	30	22	מחלקות סיעודיות
25	41	11	7	9	בתי אבות - רווחה
11	6	11	8	6	דיור מוגן - רווחה
4	1	5	4	1	מוגבלויות
1	4	3	13	3	מקבצי דיור
46	78	16	0	10	משרד הקליטה
219	470	97	71	57	סה"כ

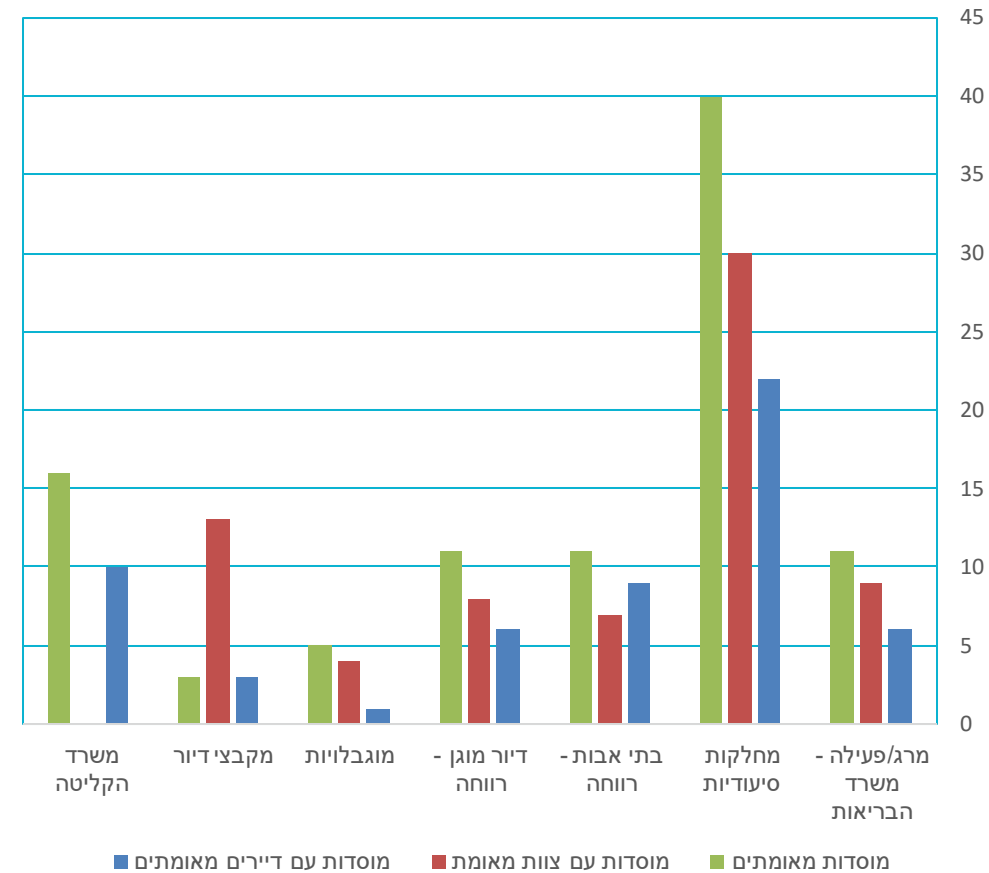
* ומוסדות עם מחלקות גריאטריה פעילה



מוסדות עם חולים וצוות מאומת



מסגרות עם דיירים מאומתים או צוות מאומת





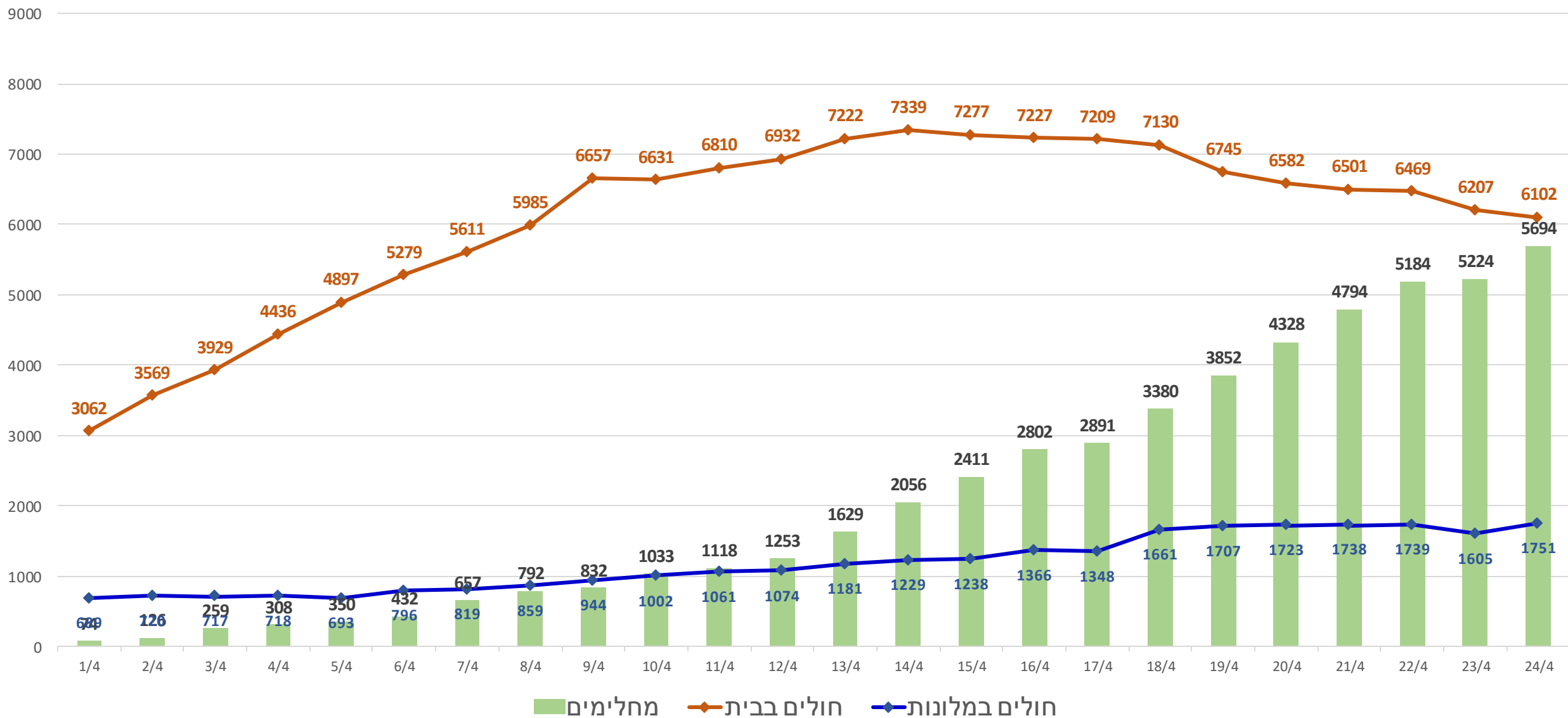
משרד
הבריאות
לחיים בריאים יותר



חולי קורונה קלים – בית, בתי מלון ומחלימים

06:30 24/4/20

סיכום מכלול קופות החולים





מספר אנשי צוות נוספים בבידוד	מספר אחים/ות בבידוד	מספר רופאים/ות בבידוד	סך צוות בבידוד
546	341	130	1017